

Departamento de Suporte

Imperium Soluções de Alta Tecnologia



Imperium

IMPERIUM FRONT BOX

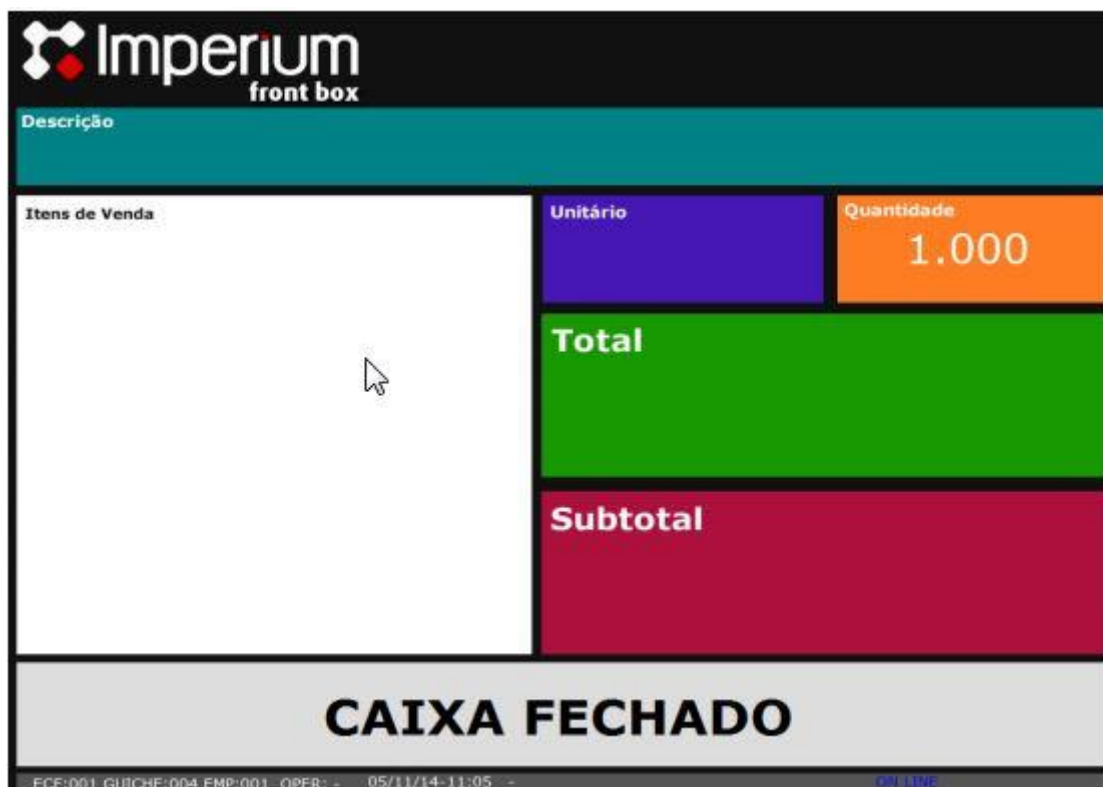
ABERTURA DE CAIXA

Sumario

Abertura de Caixa..... 2

Operando o Sistema

A primeira situação encontrada no sistema será o caixa fechado conforme a imagem abaixo.



Observe se o caixa está com o status **ONLINE**



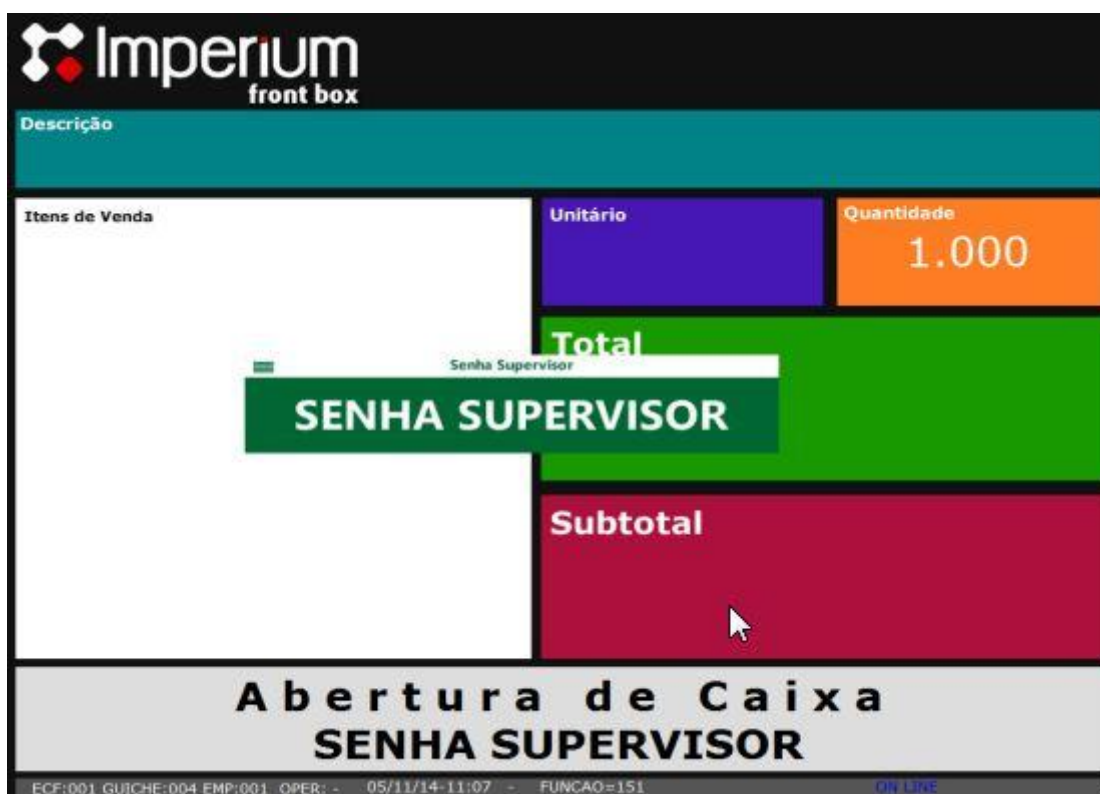
Se o Caixa estiver Offline, isto significa que não está comunicando com o servidor, deve ser verificado se o caixa está na rede.

O Caixa estando Offline não irá transmitir vendas, nem receber cargas.

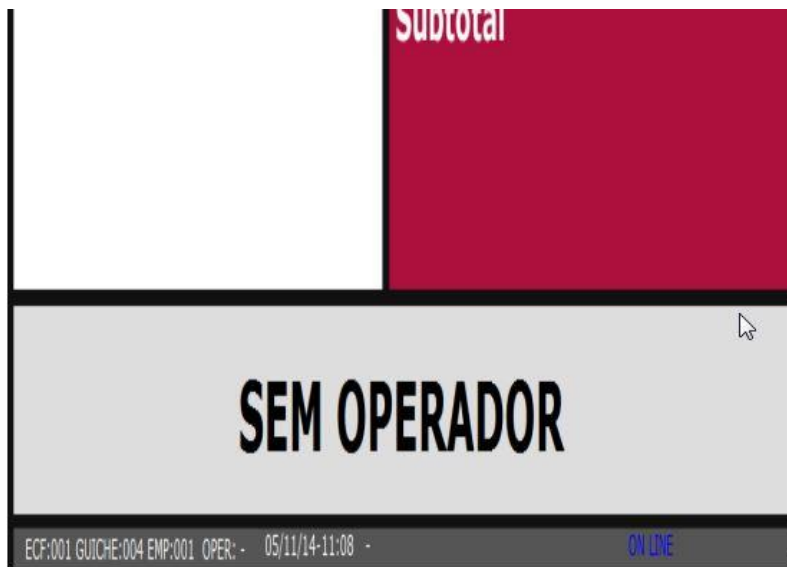
O Caixa sempre deve estar **ONLINE**.

Abertura de caixa (Função 151)

A abertura de caixa é realizada sempre que houver o fechamento de caixa, operador, e for reabrir, caso seja tirada a redução Z o caixa não poderá mais ser aberto, somente no dia seguinte e a senha do supervisor será necessária para realizar a tarefa.

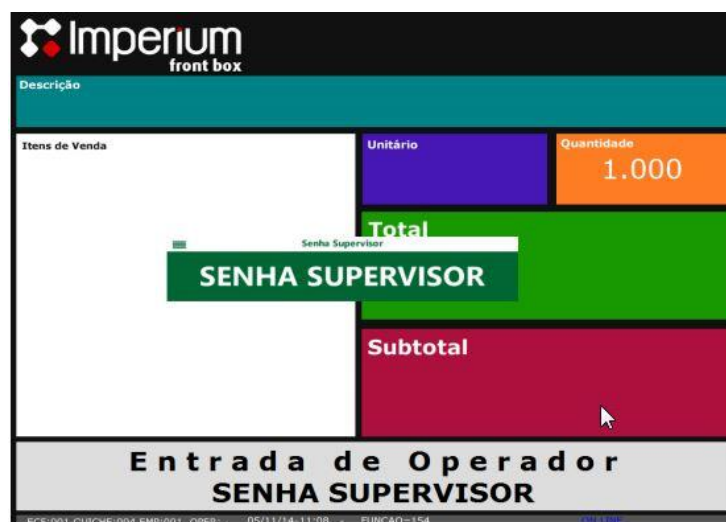


Após informar a senha a situação do sistema ficará como a imagem abaixo.

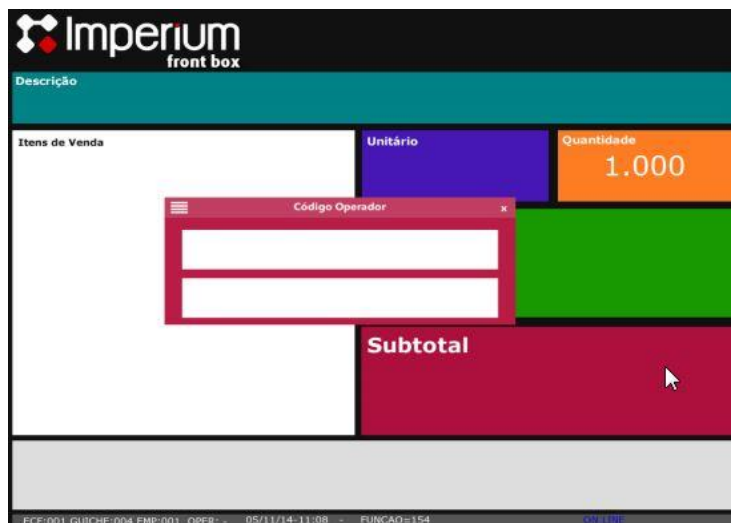


Entrada de Operador (Função 154)

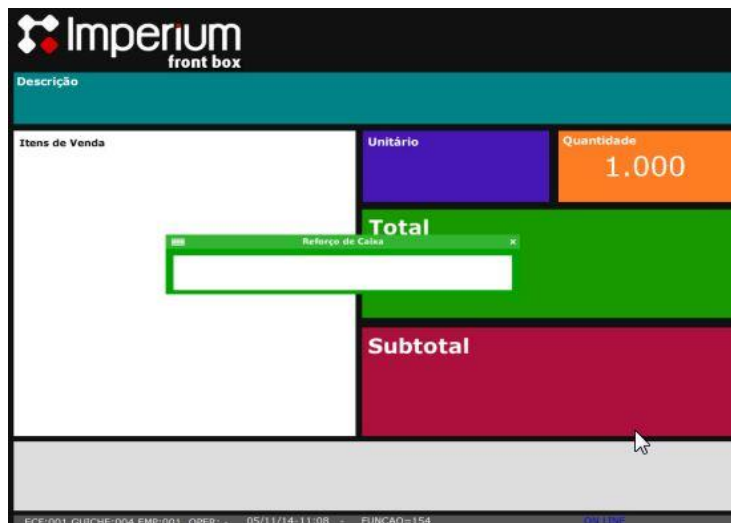
1 - Digite a senha do supervisor



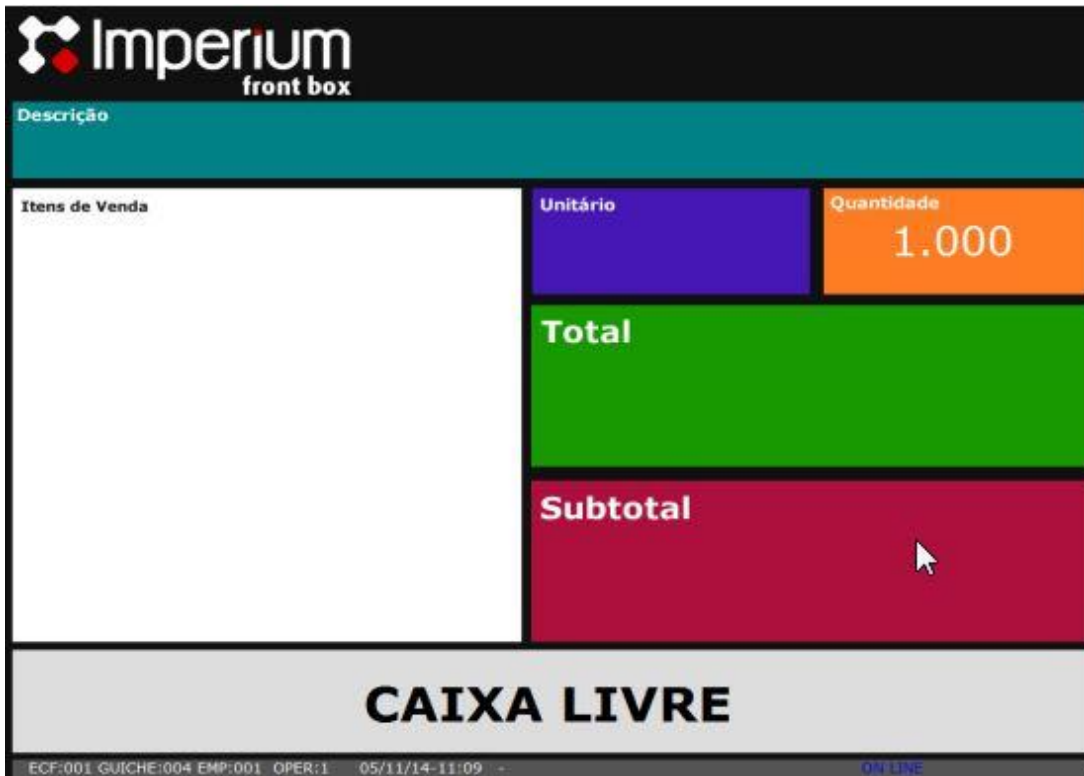
2 - Em seguida o código do operador.



3 - Informe a quantia do reforço de caixa inicial.



CAIXA LIVRE



Imperium front box	
Descrição	
Itens de Venda	Unitário
	Quantidade 1.000
	Total
	Subtotal
CAIXA LIVRE	
ECF:001 GUICHE:004 EMP:001 OPER:1 05/11/14-11:09 - ON LINE	

O Caixa esta apto para trabalhar.

PROCEDIMENTO OPERACIONAL [Abertura de Caixa] - Versão [Nº1]	
Elaborado por	Data
Simone Kosa	04/11/2015
Aprovado por	Data